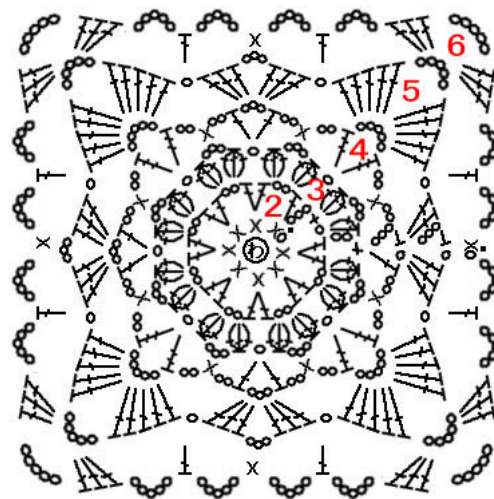




モチーフ繋ぎの  
シレ&ショール

\*編み方 ① モチーフの編み図を参考に、1～3段目と6段目は地系のナチュラル、  
4・5段目は配色系でモチーフを編みます。  
2枚目以降のモチーフは、最終段を編みながら、配色図を参考に繋ぎます。

\*モチーフ編み図



1～3段目・6段目＝ナチュラル  
4・5段目＝配色  
(レッド・マンダリン・バンブーグリーン  
サマルカンドブルー)

用意するベビーアルパカ 100%毛糸

地系：

2/16 番手 (ナチュラル) 約 220g

配色系：

A系 2/16 番手 (バンブーグリーン) 約 20g

B系 2/16 番手 (サマルカンドブルー) 約 20g

C系 2/16 番手 (マンダリン) 約 20g

D系 2/16 番手 (レッド) 約 20g

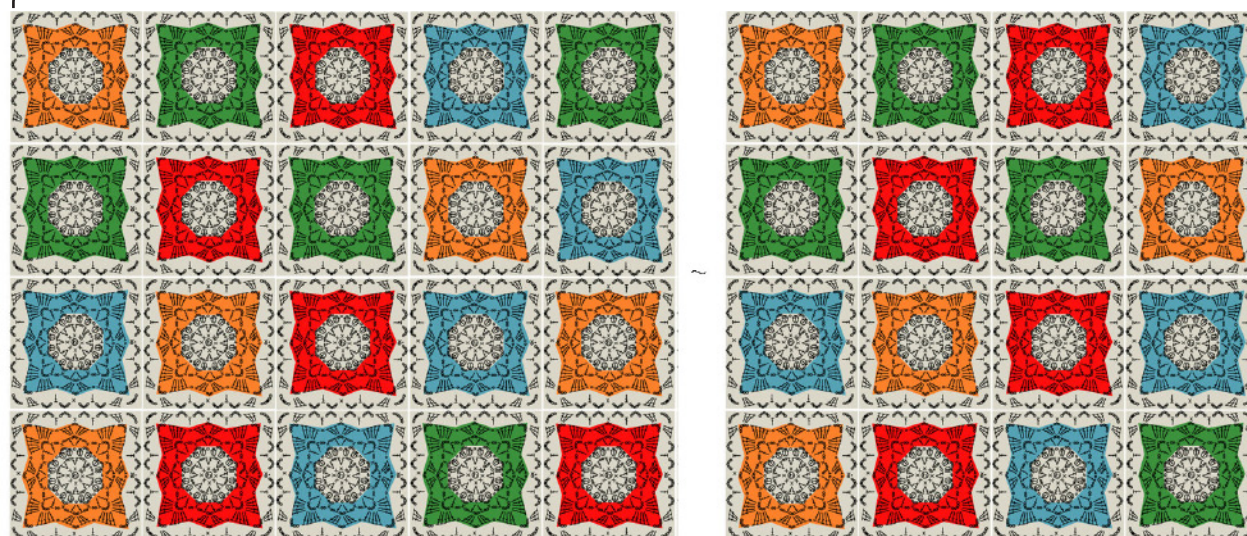
その他の材料

直径 1cm のボタン 2個

使用針 かぎ針 3/0 号

\*配色図

4枚 × 24枚繋ぐ



4回繰り返す

■ = ナチュラル

■ = レッド

■ = マンダリン

■ = バンブーグリーン

■ = サマルカンドブルー



② モチーフを4枚×24枚、計96枚繋いだら、角に糸を付けショール本体を編みます。モチーフから72模様拾って13段目まで編み、14段目を編む時に袖の通し口を作ります。

④ 袖口を作ったら、残り50段（全体で64段）編み、ショールの周囲4辺に縁編みを2段編み、糸を切ります。

⑤ 袖口の指定箇所に糸を付けます。



⑥ 本体14段目で作った鎖編みを束に拾って、縁編みを1段編みます。

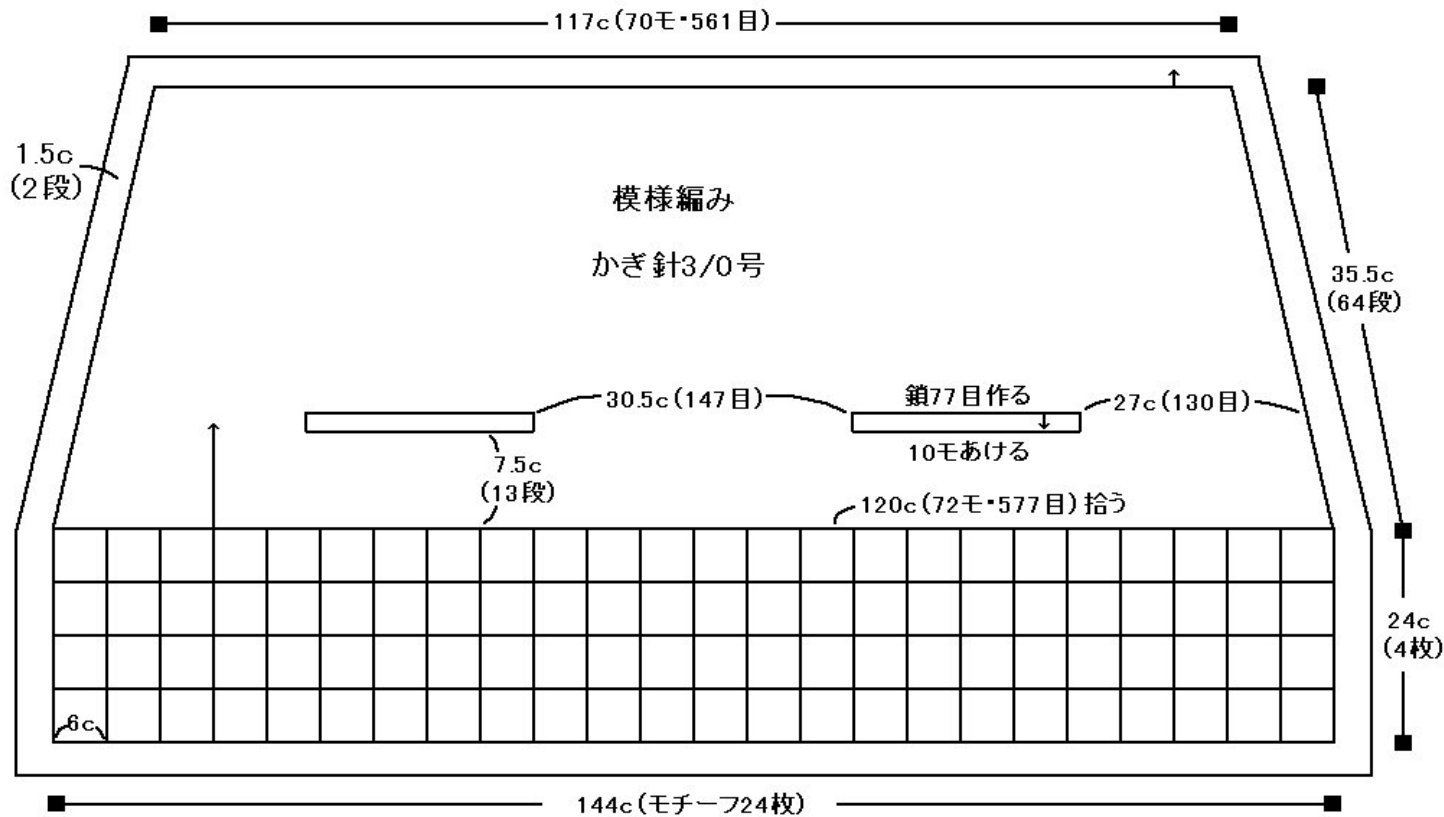


⑦ 端まで編めたら指定箇所に引き抜いて糸を切ります。

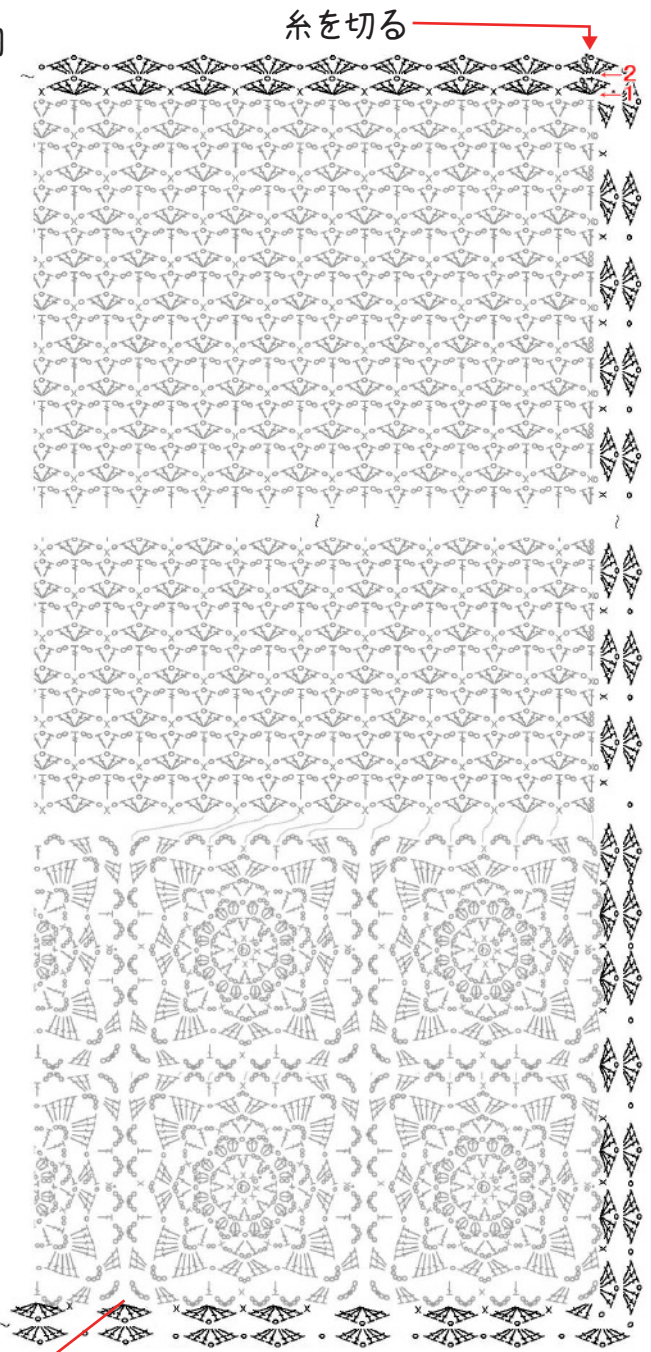




\* サイズ図

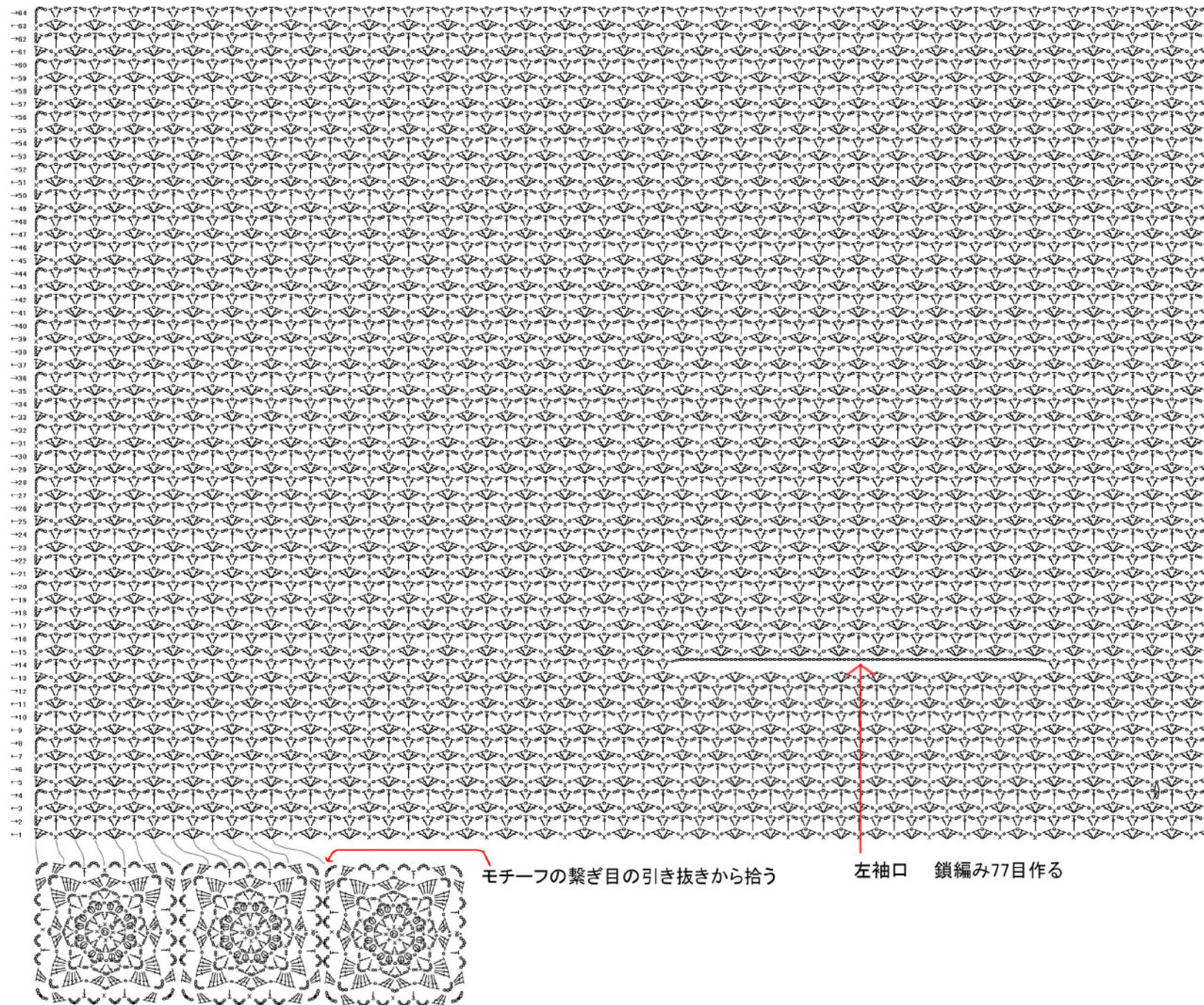


\* 縁編み編み図



繋ぎ目の引き抜きから拾います

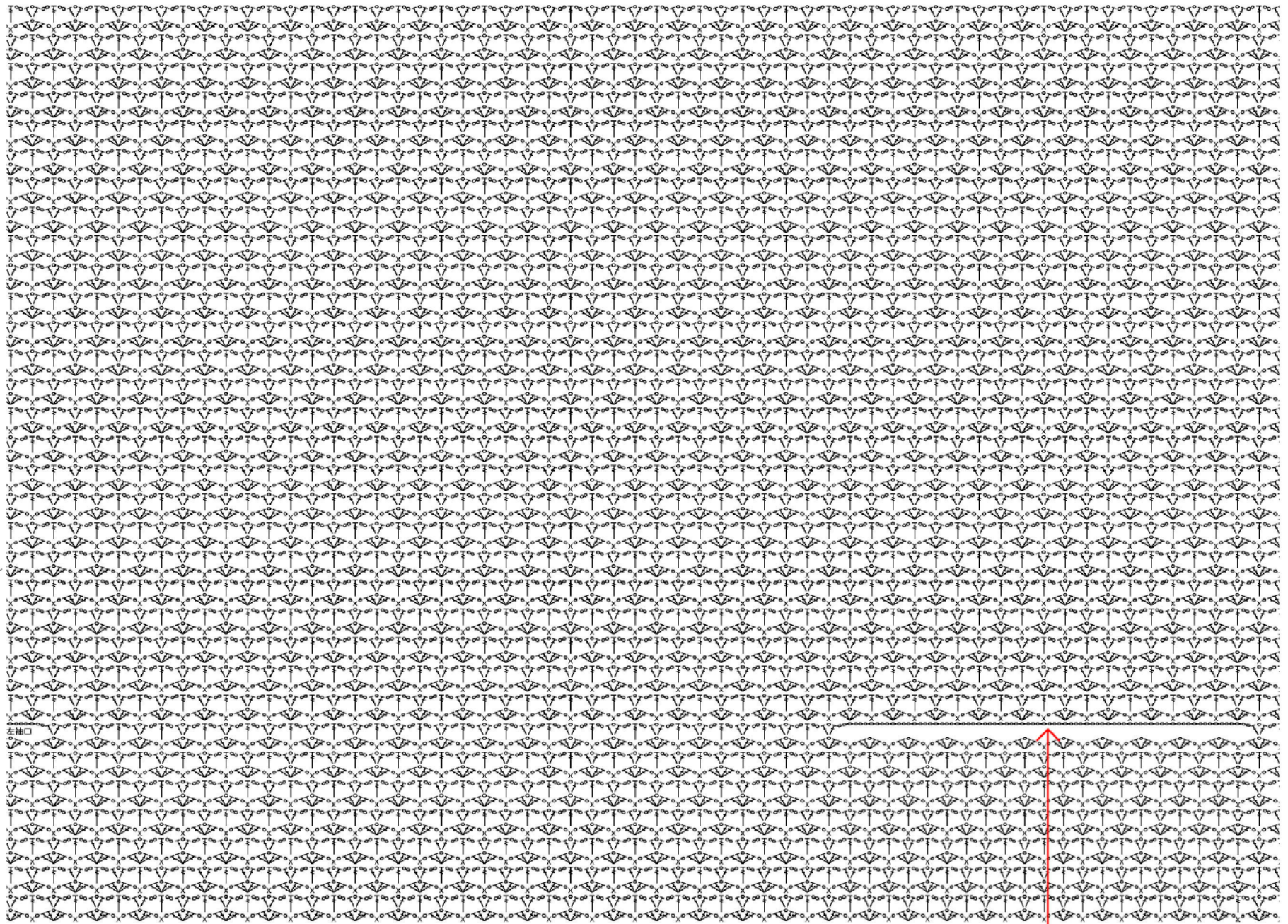




モチーフの繋ぎ目の引き抜きから拾う

左袖口 鎖編み77目作る

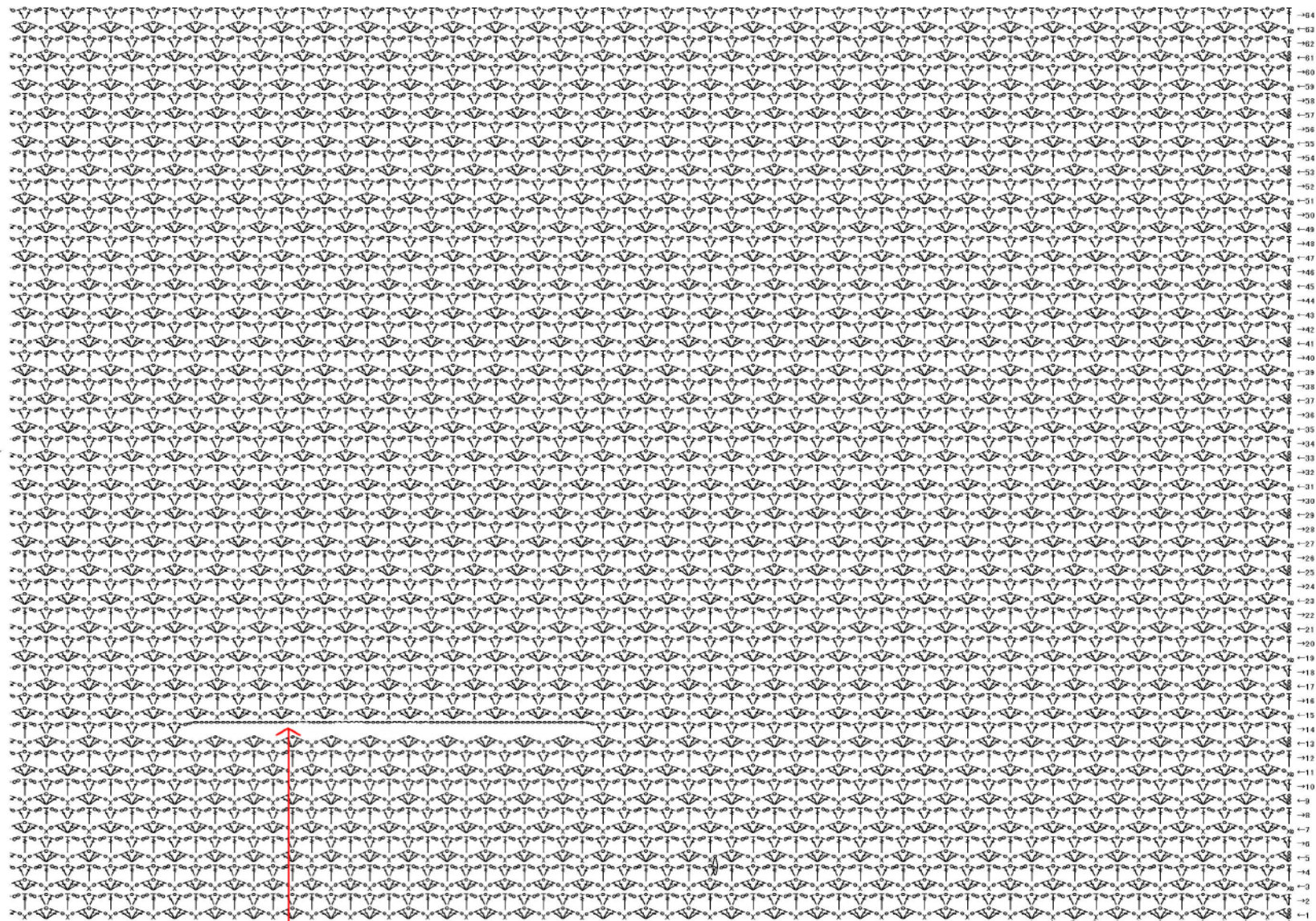




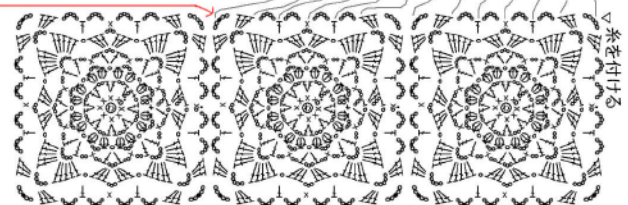
左袖口

モチーフ24枚目から拾って模様編みを編む 右袖口 鎖編み77目作る

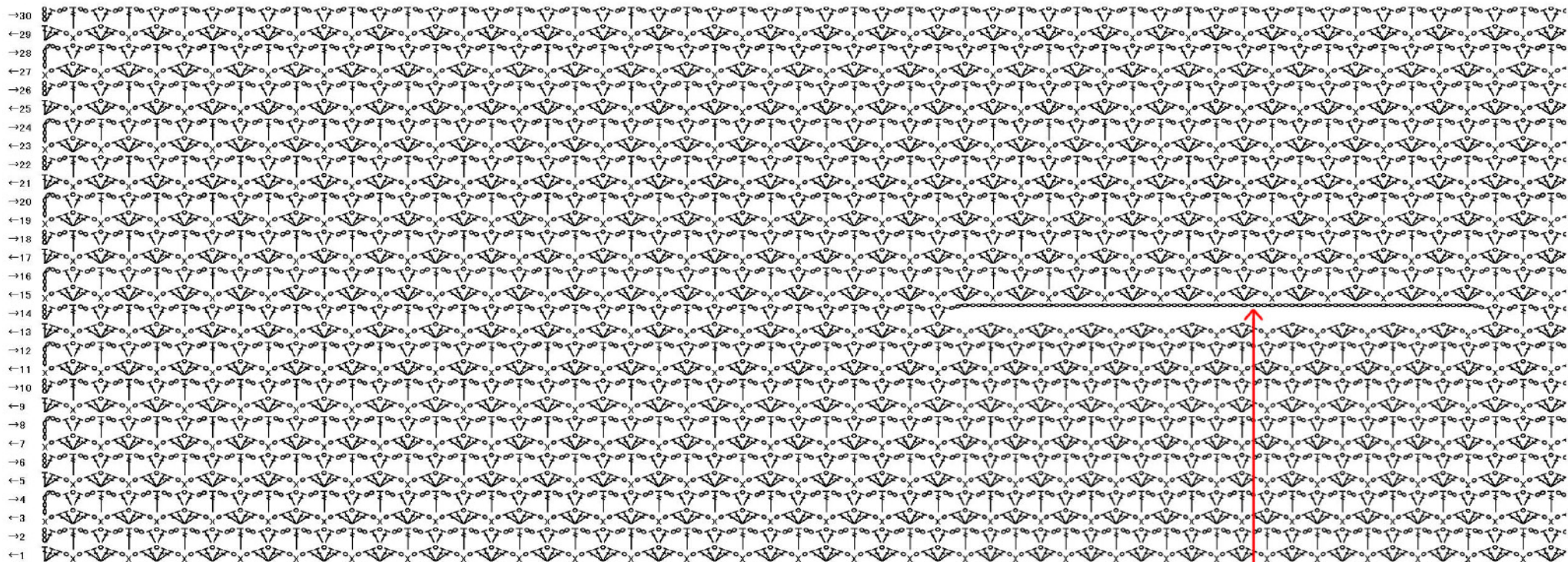
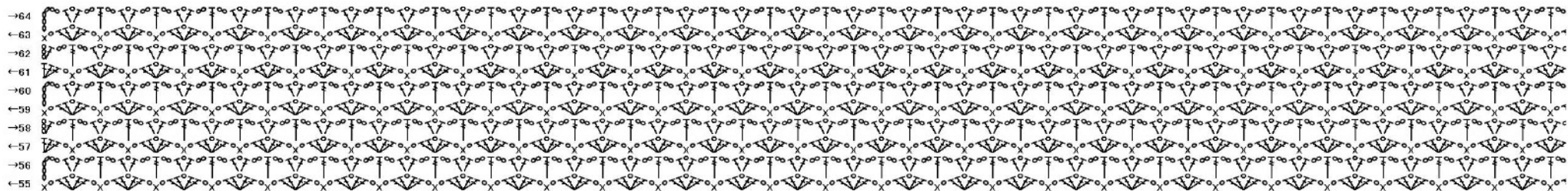




右袖口 鎖編み77目作る  
 モチーフ24枚目から拾って模様編みを編む  
 モチーフの繋ぎ目の引き抜きから拾う

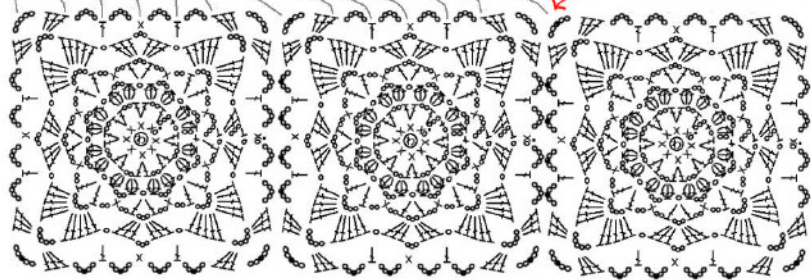






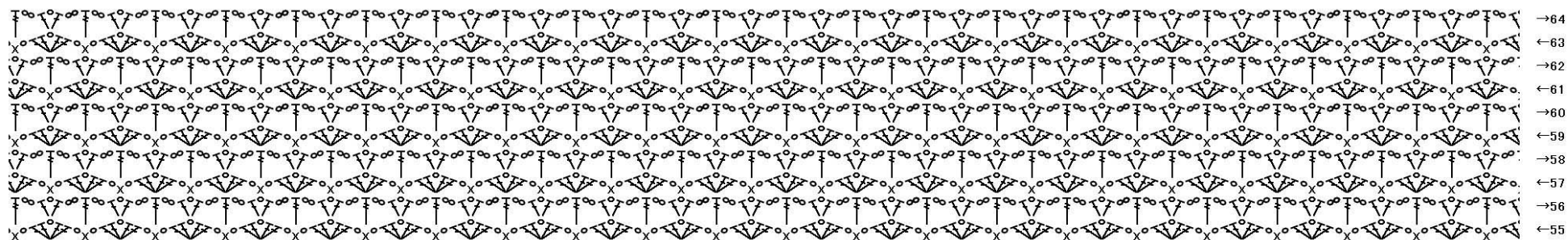
左袖口 鎖編み77目作る

モチーフの繋ぎ目の引き抜きから拾う



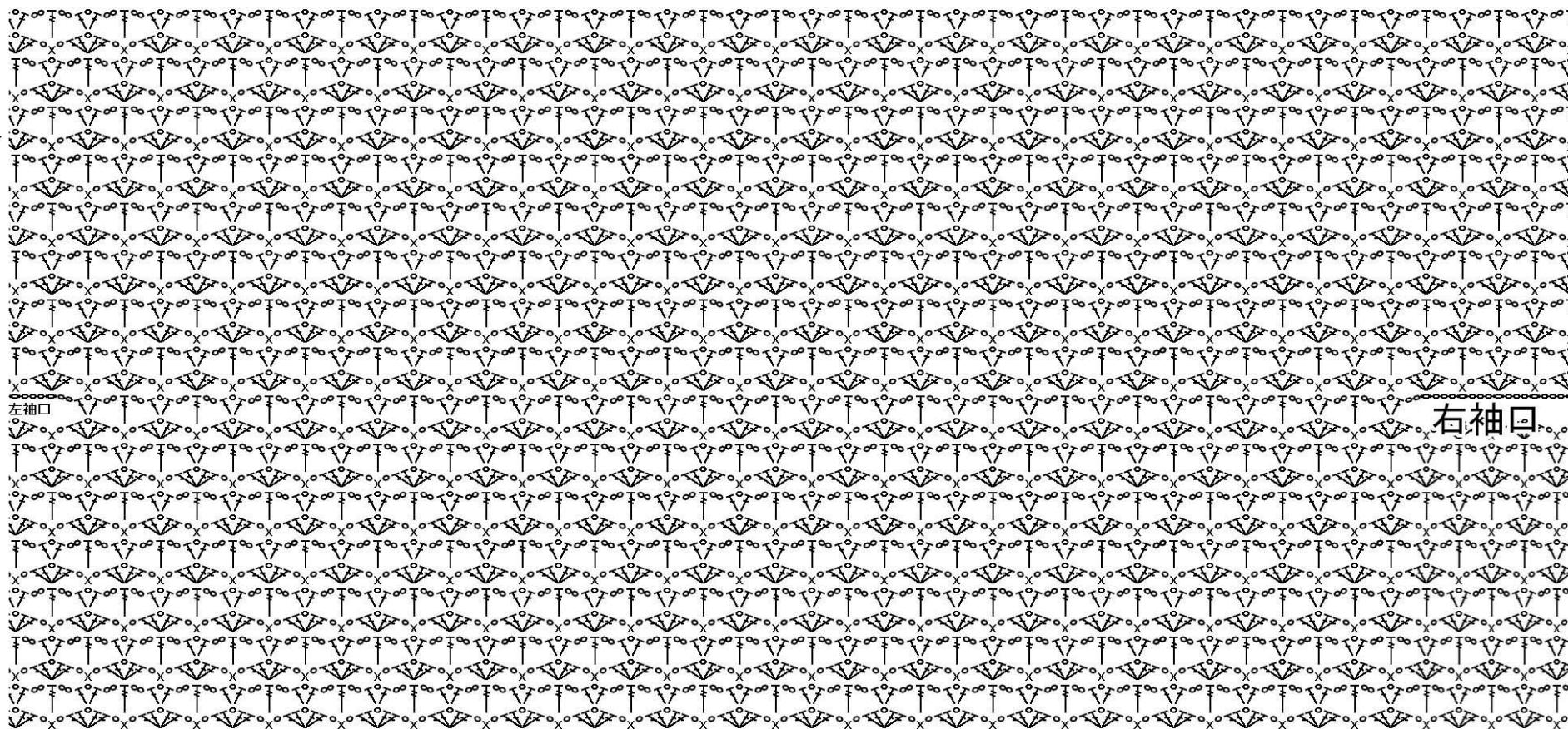
\*編み図 (省略したもの)





→64  
←63  
→62  
←61  
→60  
←59  
→58  
←57  
→56  
←55

}

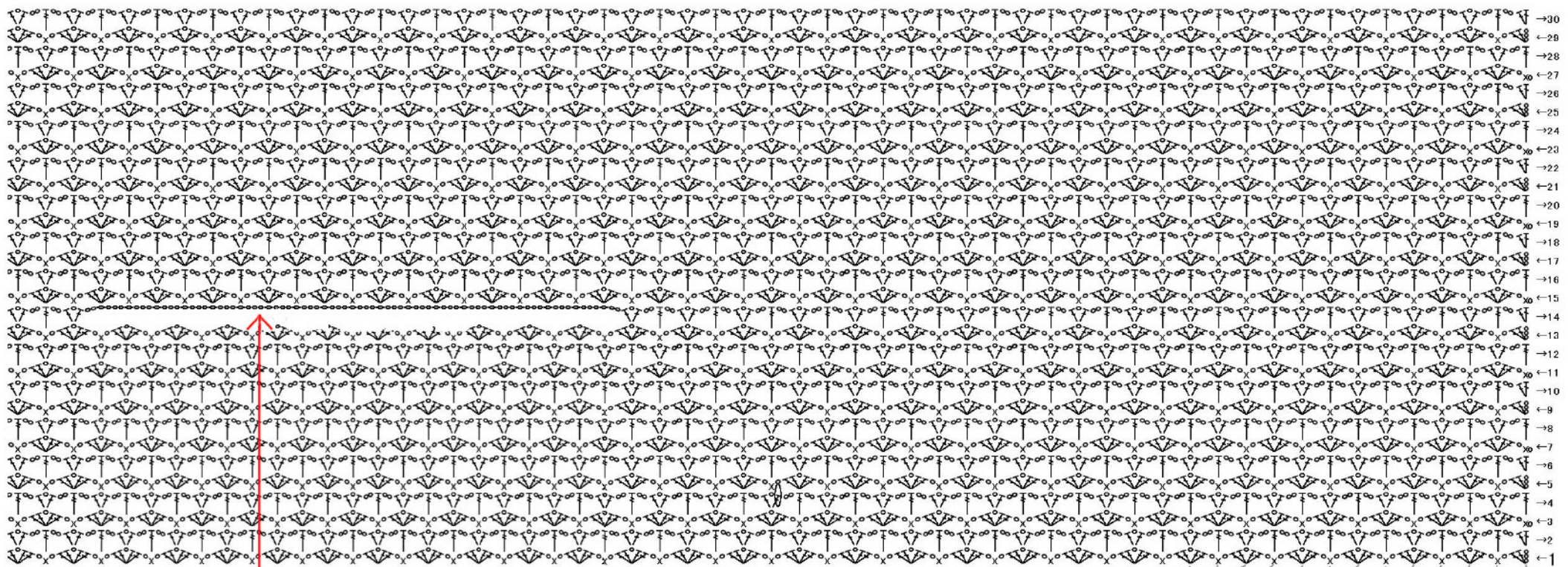
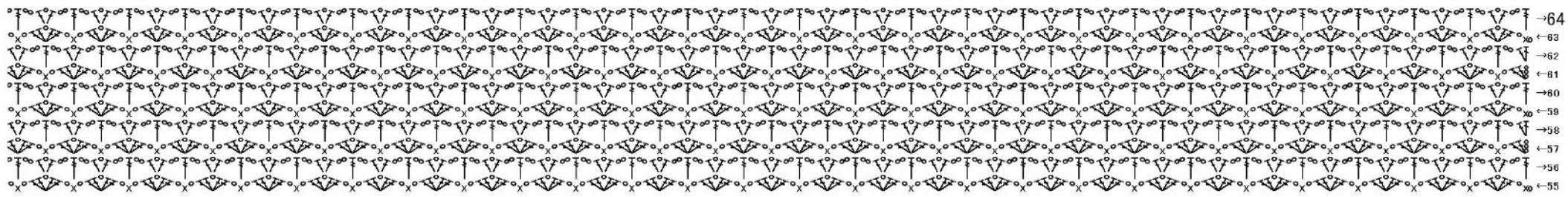


→30  
←29  
→28  
←27  
→26  
←25  
→24  
←23  
→22  
←21  
→20  
←19  
→18  
←17  
→16  
←15  
→14  
←13  
→12  
←11  
→10  
←9  
→8  
←7  
→6  
←5  
→4  
←3  
→2  
←1

### モチーフ24枚目から拾って模様編みを編む

\*編み図 (省略したもの)

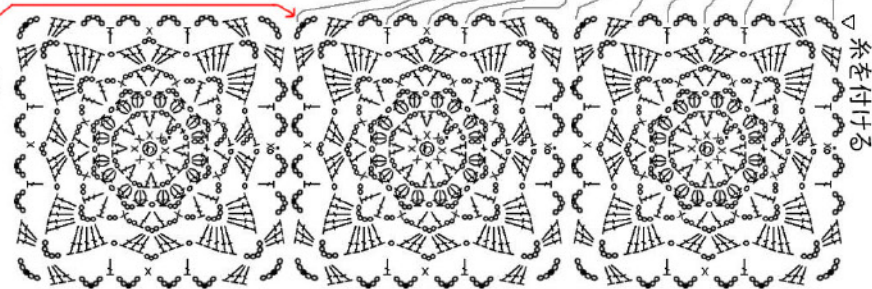




モチーフ24枚目から拾って模様編みを編む

右袖口 鎖編み77目作る

モチーフの繋ぎ目の引き抜きから拾う



\*編み図 (省略したもの)



\* アレンジ方法

ジレ その①



まえ

よこ

うしろ

ジレ その② モチーフが前面に出る仕様



よこ

うしろ

ショール



いろんなアレンジを  
楽しんでください♪